



ERHARDT SD

IN ÉÉN OOGOPSLAG

Alle kenmerken van de ERHARDT SD

Maximale afmetingen	700 x 400 cm (breedte x overkapping) Met Variovolant: 650 x 325 cm (breedte x uitval)
Cassettescherm	Doek en techniek volledig beschermd
Kleur van het onderstel	» antraciet grijs RAL 7016 str. » grijs aluminium RAL 9007 str. » wit RAL 9016 » antraciet DB 703 Elke gewenste RAL-kleur mogelijk tegen meerprijs.
Doekdessins	» ERHARDT Ambiente » ERHARDT Classic » Volant naar keuze – Soltis-doek of Collectie ERHARDT Screen
Hellingshoek	5° - 35°
Bijzonderheden	» slechts 15 cm cassettehoogte » Schaduw van grote mogelijke gebieden » Variovolant verkrijgbaar met draadloos bediende motor » koppelmogelijkheid » hoogwaardig kieparmlager

Optionele accessoires voor de ERHARDT SD

- » motor (optioneel met draadloze afstandsbediening)
- » windautomaat / zonautomaat
- » draadloze trillingssensor
- » infrarood-warmtestraler (inclusief draadloze dimmer)
- » zonneschermdoek met laslijmtechniek
- » Variovolant
- » optioneel met volant

Gelieve voor meer informatie contact op te nemen met uw ERHARDT dealer.



ERHARDT SD



ERHARDT SD

GROOTSTE, MAXIMALE BESCHERMING IN
SLANK DESIGN

ERHARDT[®]
OUTDOOR LIVING ■



ERHARDT SD DE VEELZIJDIGE ZONWERING VOOR ELKE SITUATIE

In de zomermaanden bieden de uren op het eigen terras of balkon een stuk levenskwaliteit, waarvan u ongestoord wilt kunnen genieten. Het Erhardt SD cassettescherm is de juiste keus als u op zoek bent naar de optimale combinatie van praktische functies en comfort.

Met een mogelijk formaat van 700 x 400 cm (breedte x overkapping) is de Erhardt SD uitstekend geschikt om grote oppervlakken van schaduw te voorzien. Bovendien is de ERHARDT SD verkrijgbaar met een Variovolant, voor optimale bescherming van uw privacy tegen nieuwsgierige blikken. Hiermee creëert u een heerlijke oase in de open lucht. Als uw zonwering niet in gebruik is, verdwijnen het doek en het complete mechanisme volledig in de rondom gesloten cassette.

ERHARDT SD

ÉÉN PRODUCT – VELE MOGELIJKHEDEN

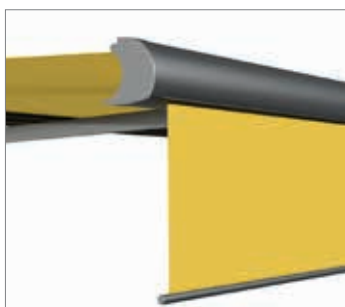


Design

Het cassettescherm ERHARDT SD maakt een moderne, elegante indruk. Door het innovatieve design past de zonwering harmonisch en discreet in de omgeving. De compacte constructie zorgt er bovendien voor dat de ERHARDT SD extreem belastbaar is. Dit maakt deze zonwering ideaal voor grote oppervlakken.

Sterke zwenkarmen voor zware belastingen

De lange levensduur en de hoge stabiliteit worden gegarandeerd door een stevig mechanisme in het middenscharnier van de arm, met een speciale Flyer-ketting van roestvast staal.



Zonwering met Variovolant voor uitgebreide bescherming

De Variovolant met 160 cm verticale zichtwering levert optimale bescherming. Met de combinatie van een horizontaal en verticaal doek krijgt u niet alleen zelfs bij laagstaande zon een perfecte bescherming tegen de fel licht, maar ook tegen de nieuwsgierige blikken van anderen.

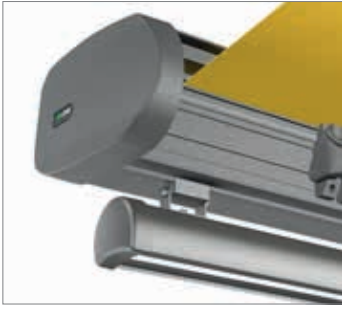
Rondom bescherming voor doek en techniek

Bij het cassettescherm zijn de complete techniek en de doekrol in opgerolde toestand niet zichtbaar. Dit zorgt voor maximale bescherming tegen weersomstandigheden en een discrete vormgeving. Zo blijven de levendigheid van het doek en de functionaliteit van de techniek lang behouden.



Individuele positionering

De hoek van de zonwering kan naar behoefte worden ingesteld tussen 5° en 35°. Zo bepaalt u precies waar de schaduw moet vallen.



Licht en comfort

De praktische lichtrail wordt met speciale houders onderaan de zonwering gemonteerd en zorgt voor optimale belichting, zelf bij grote oppervlakken. Met de eenvoudige dimfunctie kunt u de gewenste hoeveelheid licht perfect aanpassen.

CE Made in Germany

Erhardt Markisenbau produceert al zijn producten in het Beierse Burtenbach. De hoge kwaliteit wordt gegarandeerd door de grootst mogelijke service en een permanente productiecontrole.

