

QUBE LINE



**QUBE**  
Erlebnis. Outdoor. Life.

**QUBE LINE**

DEZENT, ROBUST UND EIN HÖCHSTMASS  
AN ELEGANZ

 **ERHARDT<sup>®</sup>  
MARKISEN**





## QUBE LINE

### DIE DEZENTE UND LEICHTE PERGOLA

Mit der Serie QUBE hat ERHARDT Markisen sein Pergola Sortiment erweitert. Die QUBE Line ist eine Faltpergola und schützt Sie auf Ihrer Terrasse vor Sonne, Wind und Regen. Dezent, leicht und ein Höchstmaß an Eleganz. Die Pergola QUBE Line ist ein innovatives Produkt mit präziser und zuverlässiger Tuchführung, das die Leichtigkeit der Formen mit den guten Schutzeigenschaften des Tuches vereint. Die Tuchführung verläuft innerhalb der Führungsschienen und die Mechanik verschwindet in der besonders schlanken Struktur. Erweitern Sie Ihre Freiluft-Saison mit weiteren optionlen Zubehör. Nachts sorgt eine LED-Beleuchtung für stimmungsvolles Ambiente auf Ihrer Terrasse. Die QUBE Line mit Ihrem eleganten Design integriert sich perfekt in Ihre Umgebung an.

# QUBE LINE

## EIN PRODUKT VIELE MÖGLICHKEITEN



### Filigrane Profile, lineares Design

Die QUBE Line zeichnet sich durch ihre filigranen Profile und dem klaren linearen System aus. Die leichte Aluminiumkonstruktion schafft in Verbindung mit dem wasserdichten Stoff einen idealen Schutz für Ihre Terrasse ohne aufdringlich zu wirken.

### Maximaler Schattenspender

Große Terrassen können mit der QUBE Line bis zu einer Breite von 13 m und einer Tiefe von maximal 5,50 m geschützt werden.



### Patentiertes Abdichtungssystem

An den seitlichen Führungsschienen ist ein patentierter Regenschutzkeder angebracht. Dieses Profil kann sich bei Bewegung des Tuches nicht verschieben und liegt mit zwei Dichtlippen am Tuch an. Dabei sorgt es für die erforderliche Dichtigkeit und verhindert selbst bei Wind, dass Wasser eindringt.

### Ambiente mit dimmbaren LED

Durch integrierbare LED-Spots im Ausfallprofil entsteht ihr persönliches Ambiente, welches Sie durch eine Fernbedienung stufenlos dimmen können.

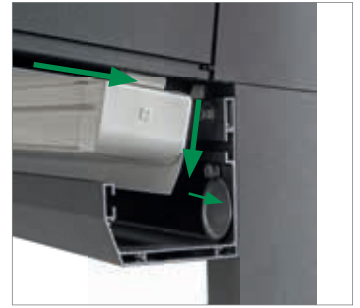


### Optimaler Schutz für das Tuch

Durch ein Schutzdach ist das Tuch im eingefahrenen Zustand gegen Verschmutzungen von oben geschützt.

### Intelligente, verdeckt liegende Entwässerung

Das wasserdichte Tuch leitet das Regenwasser in die vordere Regenrinne. Von dort wird das Wasser verdeckt liegend durch die Stützen entwässert. Keine außenliegenden Fallrohrkonstruktionen stören das harmonische Gesamtbild.

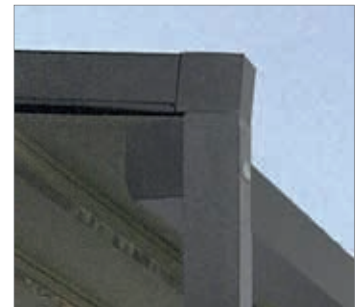


### Verstellbare Stützfüße

Kleinste Unebenheiten der Terrasse werden über die Konstruktion aufgenommen. Die verdeckt liegenden und verstellbaren Stützfüße ermöglichen eine schnelle und einwandfreie Montage der Pergola.

### Viele Optionen für Ihre Terrasse

Um Ihre Terrasse individuell zu gestalten bietet die QUBE Line umfangreiches Zubehör. Eine mitlaufende Rinne entzerrt die Gesamtansicht und sie wirkt dadurch noch filigraner. Heizung und Licht rundet das Gesamtpaket ab.



# QUBE LINE

## AUF EINEN BLICK

### Alle Merkmale der QUBE Line

|                    |  |
|--------------------|--|
| Maximalmaße        | Max 1300 x 500 cm<br>Max 1150 x 550 cm<br><small>(max. Breite 1300 cm Tuch in einem Stück)</small>   |
| Montagetechnik     | Wandmontage  |
| Anwendungsbereiche | Pergolamarkise   |
| Technik            | » Ein Antrieb für beide Führungsschienen<br>» 2 Führungsschienen, 2 Pfosten und einer Wasserablaufrinne<br>» Motoren kompatibel mit Somfy RTS und io Steuerung   |
| Gestellfarbe       | » anthrazitgrau RAL7016 str.<br>» graualuminium RAL9007 str.<br>» weiß RAL9016<br>» anthrazit DB703<br><small>Jeder Wunsch-RAL-Ton gegen Aufpreis möglich.</small>   |
| Tuchdessins        | » Flexlight SMART 6002<br>» Flexlight OPAQUE 6002<br>» Precontraint 502 Satin<br>» Precontraint 622 GRIGIO<br>» Precontraint 602 BIANCO / AVORIO<br>» Precontraint 622 BIANCO / AVORIO<br>» Soltis Proof W96 |

|              |   |
|--------------|---|
| Besonderheit | » Verdeckt liegende Entwässerung durch Pfosten<br>» mitfahrende Rinne optional<br>» Windbeständigkeit Klasse 6 nach UNI EN 13561<br>» nicht für senkrechte Markisen und Unterbauelemente geeignet |
|--------------|---|

### Optionale Zusatzausstattung

- » Automatik für Wind und Regen
- » Beleuchtung mit LED Stripe im Tuchträgerprofil möglich
- » Infrarot-Heizstrahler

Für weitere Informationen wenden Sie sich bitte an Ihren ERHARDT Fachhändler.

