

ERHARDT KD



ERHARDT KD

DIE LEISTUNGSSTARKE KASSETTENMARKISE MIT
EINZIGARTIGER AUSSTATTUNG

 **ERHARDT[®]
MARKISEN**





ERHARDT KD

DIE LEISTUNGSSTARKE KASSETTENMARKISE

Die eigene Terrasse oder Balkon in den Sommermonaten zu genießen ist ein Stück Lebensqualität, das man gerne ungestört genießen möchte. Die ERHARDT KD Kassettenmarkise ist die richtige Wahl, wenn Sie maximalen Nutzen mit Komfort verbinden wollen. Das Markisentuch und die gesamte Armmechanik lagern eingefahren in einer geschlossenen Kassette. Mit einer baubaren Größe von 700 x 400 cm (Breite x Ausfall, eine Kopplung von 2 Anlagen ist möglich) ist die ERHARDT KD hervorragend für große Beschattungen einsetzbar. Um zusätzlich Ihre Privatsphäre zu wahren und vor neugierigen Blicken schützen, ist die ERHARDT KD mit Variovolant erhältlich. Dadurch entsteht ein wunderbarer Rückzugsort im Freien. Mit den optional erhältlichen Zusatzausstattungen, wie zum Beispiel ein Funkmotor mit Funkfernbedienung und dimmbare LED-Beleuchtung im Gehäuse, schaffen Sie in Verbindung mit einem Markisentuch aus unserer ERHARDT-Kollektionen Ihre persönliche Wohlfühlatmosphäre an Ihrem Lieblingsplatz.

ERHARDT KD

EIN PRODUKT VIELE MÖGLICHKEITEN



Design

Die Kassettenmarkise ERHARDT KD wirkt mit ihrer zeitlosen Form sehr leicht und elegant. Das moderne Design lässt die Markise minimal erscheinen und leicht wirken. Somit fügt sich die Markise harmonisch in ihre Umgebung ein. Wegen ihrer kompakten Bauweise ist die ERHARDT KD enorm belastbar und somit für größere Flächen geeignet.

Kett-Gelenkarme für höchste Belastungen

Die Verwendung hochwertiger Ketten in den Gelenkarmen garantiert Langlebigkeit und eine hohe Funktionalität. Selbst bei kurzen Belastungen durch Wind bleibt die Technik stabil und beständig.



Markise mit Variovolant für erweiterten Schutz

In der vorderen Fallstange kann unauffällig ein Variovolant eingesetzt werden. Dieser kann bis zu einer Höhe von 160 cm als senkrechter Sicht- und Sonnenschutz genutzt werden. Dieser senkrechte Schutz wird mit einem Funkmotor betrieben und bietet somit maximalen Komfort.

Rundumschutz für Tuch und Technik

Bei der Kassettenmarkise mit Variovolant ist die komplette Technik und die Tuchrolle im eingefahrenen Zustand nicht sichtbar. Damit ist maximaler Schutz vor Witterungseinflüssen bei gleichzeitig unauffälliger Optik gewährleistet.



Individuelle Neigungsverstellung

Die Neigung der Markise kann zwischen 5°-35° an Ihre Erfordernisse angepasst werden. Somit können Sie den Schatten für Ihren Sonnenplatz individuell einstellen.

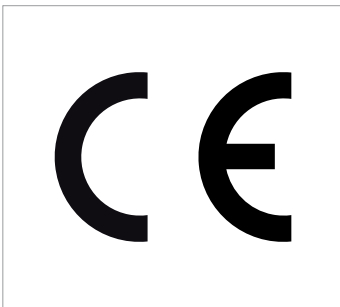
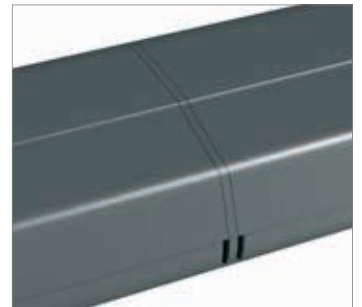


Integriertes Licht und Komfort im Gehäuse

Im Gehäuse unauffällig integrierte LED-Stripes sorgen für ein stimmungsvolles Ambiente auf Ihrer Terrasse. Dabei können Sie, je nach Situation, das Licht über die Dimm-Funktion optimal angleichen. Maximalen Komfort erhalten Sie durch den optional erhältlichen Funkmotor mit der dazugehörigen Funkfernbedienung, mit der sowohl die Markise als auch das Licht gesteuert werden kann.

Gekoppelte Anlage möglich

Die ERHARDT KD ist hervorragend für große Beschattungen geeignet. Eine Erweiterung Ihres Schattenbereiches wird durch die Option der Koppelung zweier Anlagen erreicht. Die baubare Maximalgrößen gekoppelter Anlagen ist 1400 x 350 cm und 1300 x 325 cm mit Variovolant.



CE Made in Germany

ERHARDT Markisenbau fertigt alle Produkte in Burtenbach (Bayern). Größtmöglicher Service und eine permanente Fertigungskontrolle garantieren hohe Qualität.

ERHARDT KD

AUF EINEN BLICK

Alle Merkmale der ERHARDT KD

Maximalmaße (Breite x Ausfall)	700 x 400 cm Markisengröße mit Variovolant: 650 x 325 cm Gekoppelte Anlage: Max. 1400 cm x 350 cm Gekoppelte Anlage mit Variovolant: Max. 1300 cm x 325 cm
Kassettenmarkise	Tuchrolle und Technik komplett geschützt
Gestellfarbe	» anthrazitgrau RAL7016 str. » graualuminium RAL9007 str. » weiß RAL9016 » anthrazit DB703 Jeder Wunsch-RAL-Ton gegen Aufpreis möglich.
Tuchdessins	» ERHARDT Ambiente » ERHARDT Classic » Variovolant: Soltis oder ERHARDT Screen
Neigungswinkel	5° - 35°
Montage	» Deckenmontage » Wandmontage

Besonderheit	» Variovolant bis 160 cm » Beschattung von großen Flächen möglich » Variovolant mit Funkmotor » serienmäßig mit Motor » hochwertiges Kipparmlager
--------------	---

Optionale Zusatzausstattung der ERHARDT KD

- » Funk-Fernbedienung
- » Windautomatik und Sonnenautomatik
- » Funk-Schwingungssensor Somfy Eolis 3D
- » Markisentuch mit Schweißklebetechnik
- » mit integrierter LED-Beleuchtung
- » Infrarot-Heizstrahler (inklusive Funkdimmer)

Für weitere Informationen wenden Sie sich bitte an Ihren ERHARDT Fachhändler.

