

ERHARDT BS



ERHARDT BS

EINE MARKISE FÜR ALLE ANWENDUNGEN

 **ERHARDT[®]
MARKISEN**

ERHARDT BS

ERHARDT BS-D

ERHARDT BS-H



ERHARDT BS ist eine offene Gelenkarmmarkise. Der Stoffvolant verdeckt die Sicht auf die Gelenkarme.

ERHARDT BS-D entspricht im Grundmodell der BS, schützt aber das Tuch von oben durch ein zusätzliches Regendach. Für ein exaktes Schließen ist die BS-D mit einem hochwertigen Kipparmlager ausgestattet.

ERHARDT BS-H schützt das gesamte Tuch und die Mechanik mit einem Regendach und einer zusätzlichen Unterschale. Für ein exaktes Schließen ist die BS-H mit einem hochwertigen Kipparmlager ausgestattet.



ERHARDT BS »Deluxe« besitzt ein höheres Ausfallprofil anstelle des Stoffvolants.

ERHARDT BS-D »Deluxe«

ERHARDT BS-H »Deluxe«



ERHARDT BS mit Variovolant. Dieser kann bis zu einer Länge von 160 cm in der Höhe ausgefahren werden. Als Variovolant werden ausschließlich Soltis-Gewebe eingesetzt.

ERHARDT BS »Deluxe« Hier ist der Variovolant in dem höheren Ausfallprofil integriert.

ERHARDT BS-D mit Variovolant

ERHARDT BS-D »Deluxe« mit Variovolant

ERHARDT BS-H mit Variovolant

ERHARDT BS-H »Deluxe« mit Variovolant

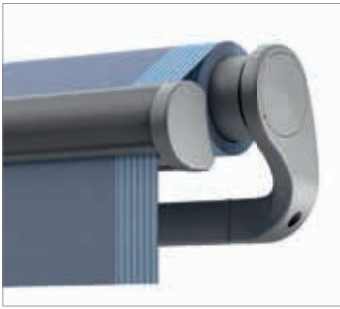


ERHARDT BS ERFÜLLEN SIE SICH IHREN TRAUM VON IHRER INDIVIDUELLEN MARKISE.

Die ERHARDT BS bietet für alle Anforderungen eine optimale Lösung. Ob geschützt unter einer Balkonplatte oder Dachvorsprung, frei hängend jeder Witterung ausgesetzt und in 2 Ebenen Schatten spendend durch einen Variovolant. Die ERHARDT BS kann sowohl als offene Gelenkarmmarkise im geschützten Bereich, als auch in der freien Bewitterung durch ein zusätzliches Regenschutzdach oder als komplett geschlossenes System gebaut werden. Die ERHARDT BS ist individuell an Ihre Wünsche anpassbar. Für einen optimalen Sicht und Sonnenschutz im senkrechten Bereich, kann das ERHARDT BS-System in der »Deluxe« Ausführung mit einem Variovolant ausgestattet werden. Dieser lässt sich ebenso wie die Hauptmarkise komfortabel über einen Funkhandsender bedienen.

ERHARDT BS-SYSTEM

EIN PRODUKT VIELE MÖGLICHKEITEN



Design

Die Raffinesse der ERHARDT BS liegt in der Einfachheit und dem modularen Aufbau. Je nach Bedarf können der Schutz und das Design an die Anforderungen angepasst werden.

Hochwertige Gelenkarme

Die Gelenkarme aus stranggepresstem Aluminium sorgen für eine perfekte Tuchspannung. Die Gelenkarme sind im Standard mit einer wartungsfreien Edelstahl-Fleyer-Kette ausgestattet.

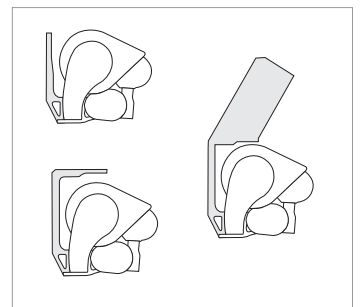


Variovolant für erweiterten Schutz

Ein optional erhältlicher Variovolant schützt Sie bei tiefstehender Sonne und vor fremden Blicken. Er kann bis zu 160 cm senkrecht ausgefahren werden. Der Variovolant funktioniert dabei unabhängig von der Hauptmarkise.

Montagevielfalt

Für die ERHARDT BS gibt es verschiedene Befestigungsvarianten – mit der entsprechenden Konsole ist eine Montage an der Wand, Decke oder dem Dachsparren ausführbar. Die unterschiedlichen Befestigungsarten ermöglichen eine hohe Flexibilität und können an viele bauliche Anforderungen angepasst werden.



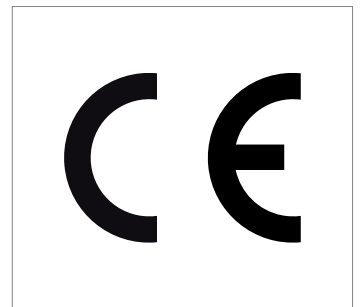
ERHARDT BS-D – mit Regenschutzdach

Die Gelenkarmmarkise mit Regenschutzdach als Basisschutz. Das aufgerollte Tuch und die Technik sind somit vor Witterungseinflüssen und Verschmutzung von oben geschützt. Das filigrane Ausfallprofil mit Volant bietet viel Gestaltungsfreiraum, die »Deluxe« Version hat ein formschönes Design Ausfallprofil.



ERHARDT BS-H - mit Regenschutzdach und Schutzhülse

Die Erhardt BS-H bietet einen Komplettschutz für das aufgerollte Markisentuch und die komplette Technik. Im geschlossenen Zustand bleiben bei dieser Variante nur die Gelenkarme von unten sichtbar.



CE Made in Germany

ERHARDT Markisenbau fertigt alle Produkte in Burtenbach (Bayern). Größtmöglicher Service und eine permanente Fertigungskontrolle garantieren hohe Qualität.



ERHARDT BS-SYSTEM

AUF EINEN BLICK

Alle Merkmale des ERHARDT BS-SYSTEM

Maximalmaße	700 x 400 cm (Breite x Tiefe) »Deluxe« mit Variovolant: 700 x 350 cm (Breite x Tiefe)
Ausführungsvarianten	» BS – offene Gelenkarmmarkise » BS-D – teilgeschlossene Gelenkarmmarkise mit Regenschutzdach » BS-H – geschlossene Gelenkarmmarkise mit Regenschutzdach und Unterschalenprofil
Gestellfarbe	» anthrazitgrau RAL7016 str. » graualuminium RAL9007 str. » weiß RAL9016 » anthrazit DB703 Jeder Wunsch RAL Ton gegen Aufpreis möglich.
Tuchdessins	» ERHARDT Ambiente » ERHARDT Classic » Variovolant – Soltis Gewebe
Neigungswinkel	5° - 40°
Besonderheit	» 15 cm Kassettenhöhe » Beschattung von großen Flächen möglich » Variovolant optional mit Funkmotor erhältlich » Kopplungsmöglichkeit » Variantenvielfalt

Optionale Zusatzausstattung des ERHARDT BS-SYSTEM

» Motorsteuerung
» Fernbedienung
» Windautomatik / Sonnenautomatik
» Funk-Schwingungssensor
» Markisentuch mit Schweißklebetechnik
» Infrarot-Heizstrahler (inklusive Funkdimmer)
» BS – offene Gelenkarmmarkise mit Variomatic möglich (komfortable Neigungsverstellung)
» »Deluxe«-Version: Design-Ausfallprofil statt Stoffvolant

Für weitere Informationen wenden Sie sich bitte an Ihren ERHARDT Fachhändler.

